

Weiche Würzburg | FFU[®] – Kunstholz



September 2012

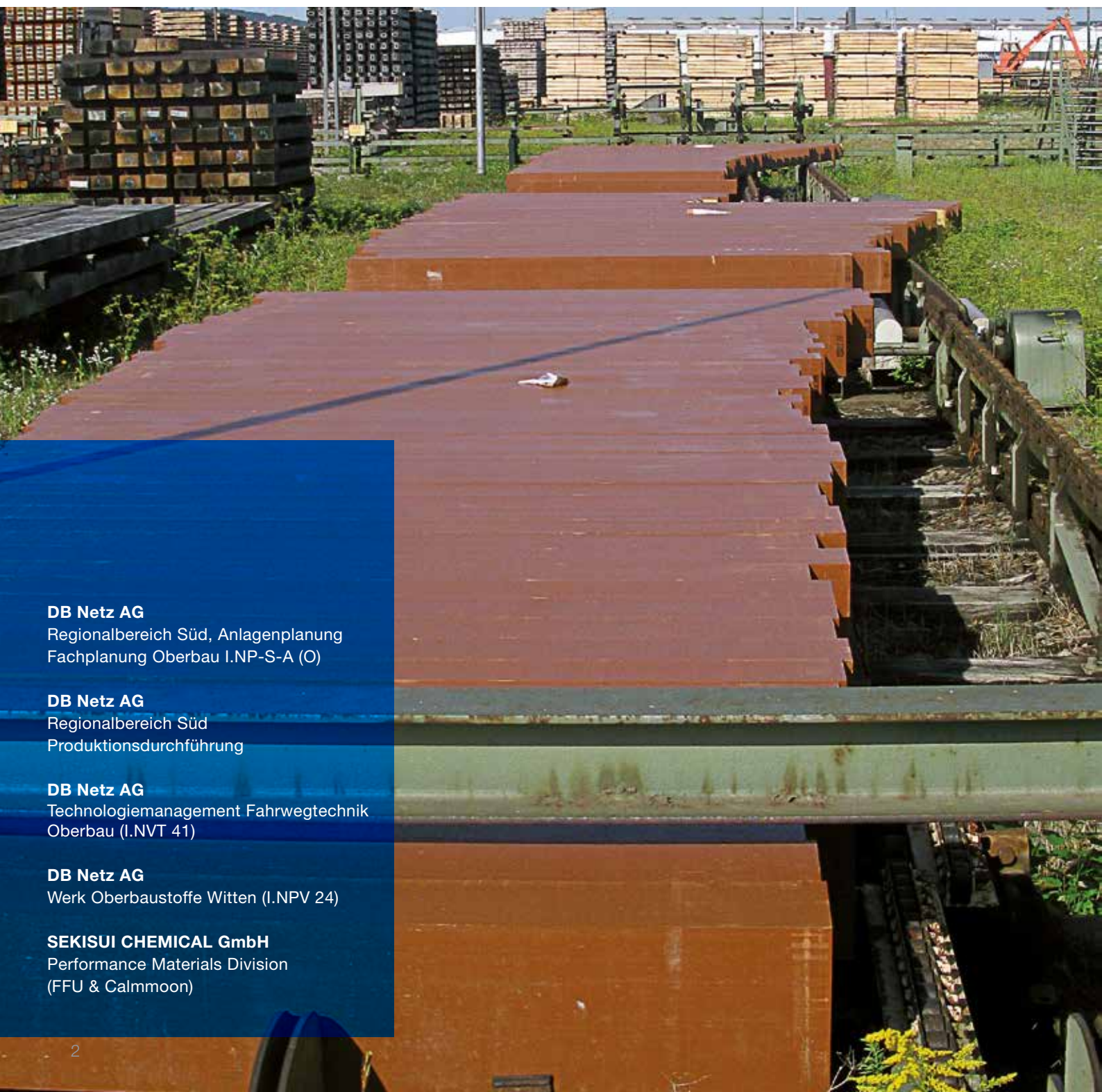
Im September 2012 erfolgte der Einbau der ersten beiden Weichen auf Schwellen aus FFU Kunstholz bei der DB AG.

Im Zuge der Betriebserprobung von FFU erfolgte auf der Strecke 5209-Rottendorf-Würzburg - der Einbau der Weiche 373 - EW 54-300-1:9 und der Weiche 374 - EW 54-500-1:12 im Bereich Bahnhof Würzburg.

Die Entwurfsgeschwindigkeit der Weichen im Stammgleis beträgt 60km/h, die Geschwindigkeit für die Abzweigung beträgt 50 km/h bei der Weiche 373 und 60 km/h bei der Weiche 374.

Jeden Tag rollen ca. 60.000 Tonnen über jeder dieser Weichen.

Die FFU Kunsthölzer wurden im ersten Schritt nach Schwandorf, dem Schwellenwerk der DB, zur Aufplattung gesandt.



DB Netz AG

Regionalbereich Süd, Anlagenplanung
Fachplanung Oberbau I.NP-S-A (O)

DB Netz AG

Regionalbereich Süd
Produktionsdurchführung

DB Netz AG

Technologiemanagement Fahrwegtechnik
Oberbau (I.NVT 41)

DB Netz AG

Werk Oberbaustoffe Witten (I.NPV 24)

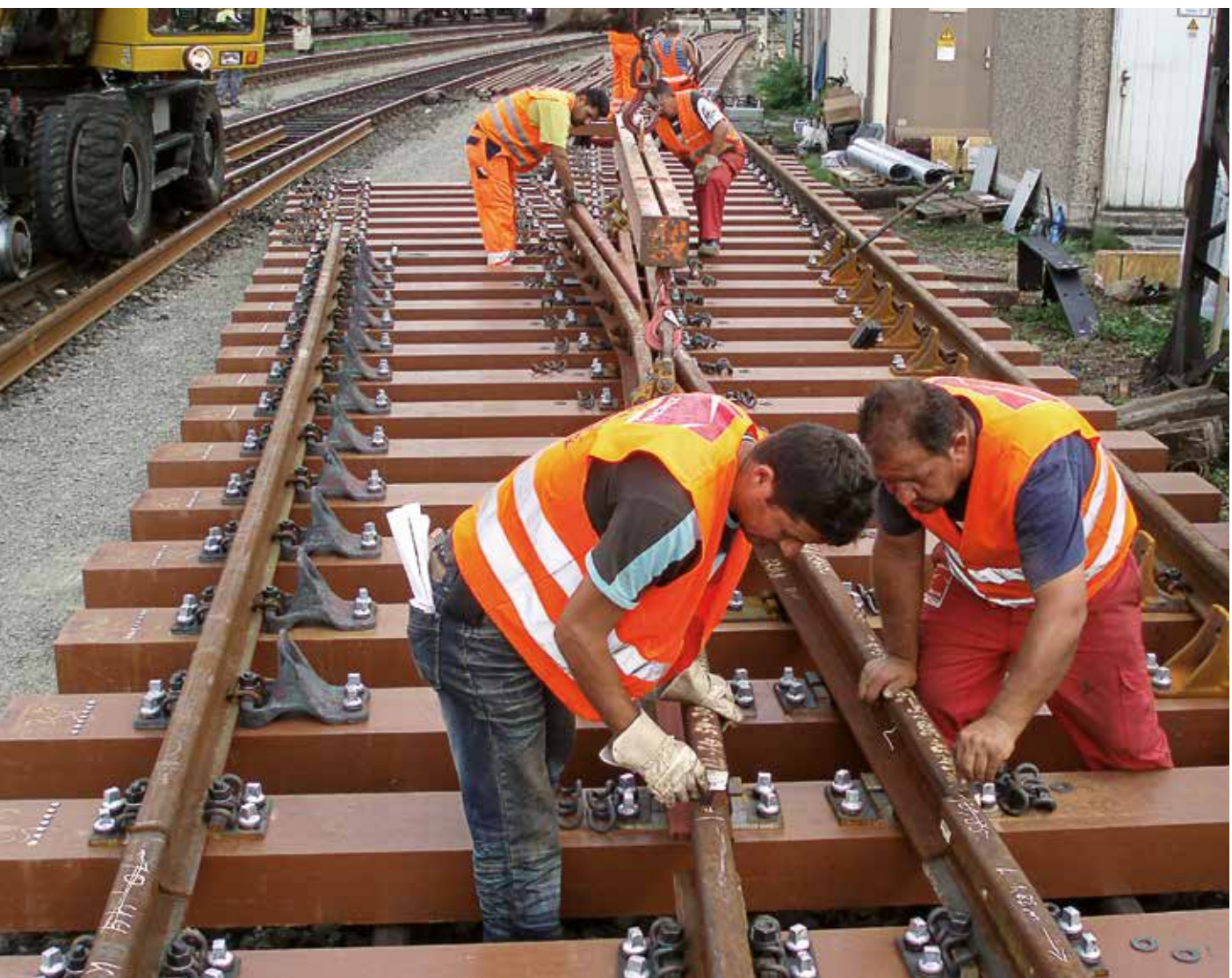
SEKISUI CHEMICAL GmbH

Performance Materials Division
(FFU & Calmmoon)

In Schwandorf erfolgte die Herstellung der Bohrungen in FFU Kunstholz computergesteuert mittels automatischem Bohrautomaten. Nach einem kurzen schienengebundenen Transport wurden die FFU Kunsthölzer laut Weichenplan gekennzeichnet und mit den einzelnen Elementen der Stützpunkte, wie Rippenplatte, Zwischenlage, Schwelenschraube ausgerüstet und verschraubt. Abschließend für die Anlieferung an die Baustelle zwischengelagert.



An der Baustelle wurden die einzelnen Schwellen mit den Gestänge der Weiche zu transportfähigen Einheiten vormontiert.





In der Nacht vom 8. auf den 9. September wurden die Weichenteile mit Hilfe eines Eisenbahnkrans vom Montageplatz zu ihrer endgültige Lage transportiert, verlascht und eingeschottert.





Am 9. September erfolgte das Stopfen der Weichen und abschließend wurden die Schienen verschweißt.

**DB Netze AG**

Regionalbereich Süd,
Anlagenplanung
Rainer Henz, Projektleiter
Fachplanung Oberbau I.NP-S-A (O)

Rimparer Straße 7
D - 97080 Würzburg
Tel. +49 (0)931 34-6821
Fax +49 (0)931 34-1837, intern 968
Email: rainer.henz@deutschebahn.com

DB Netze AG

Regionalbereich Süd,
Produktionsdurchführung
Roland Wolf,
Anlagenverantwortlicher

Rimparer Straße 7
D - 97080 Würzburg
Tel. +49 (0)931 34-6855
Fax +49 (0)931 34-2308, intern 968
Email: roland.wolf@deutschebahn.com

DB Netz AG

Heinrich Dratwa
Technologiemanagement
Fahrwegtechnik

Oberbau (I.NVT 41)
Mainzer Landstraße 181
D - 60327 Frankfurt/M
Tel. +49 (0) 69 265-45213
Fax +49 (0) 69 265-45218, intern 955
Email: Heinrich.Dratwa@deutschebahn.com

DB Netz AG

Christian Suhren
Werk Oberbaustoffe Witten
Leiter Schwellenwerk Schwandorf
(I.NPV 24)

Schwellenwerkstraße 15
D - 92421 Schwandorf
Tel. +49 (0)9431 29-394
Fax +49 (0)9431 29-361, intern 9698
Email: christian.suhren@deutschebahn.com

SEKISUI CHEMICAL GmbH

Clemens Bretschneider
Performance Materials Division
(FFU & Calmmoon)

Urban Infrastructure & Environmental
Products Company
Königsallee 106
D-40215 Düsseldorf
Tel: +49-(0)211-36977-0
Fax: +49-(0)211-36977-31
Email: bretschneder@sekisui.de